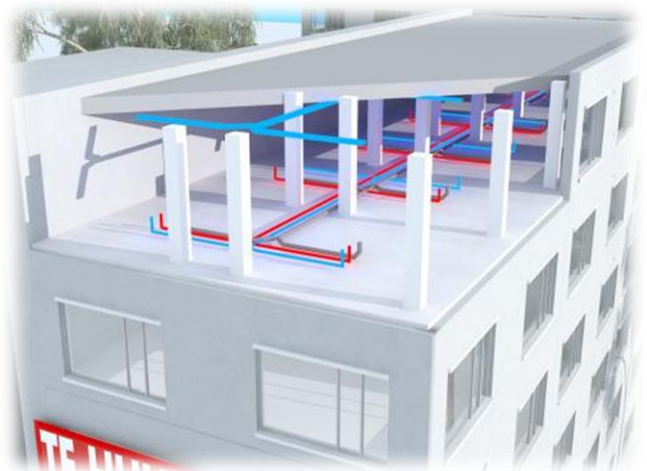


Opbouwproces in beeld



Traject: Kantoor te huur



Traject: Aanpassing van de bestaande infrastructuur in het gebouw.



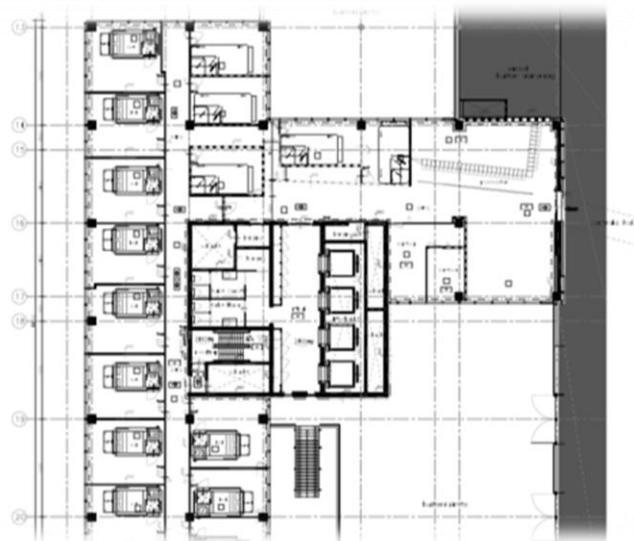
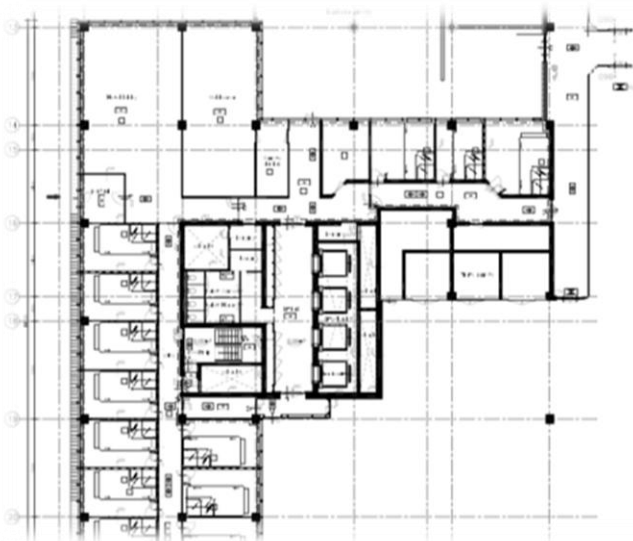
Traject: Maken van tussenwanden op basis van nieuwe indeling.



Traject: Plaatsen van de Cubi's



Bestaand (kantoren) pand



Uitwerken plannen en aanvraag benodigde vergunningen



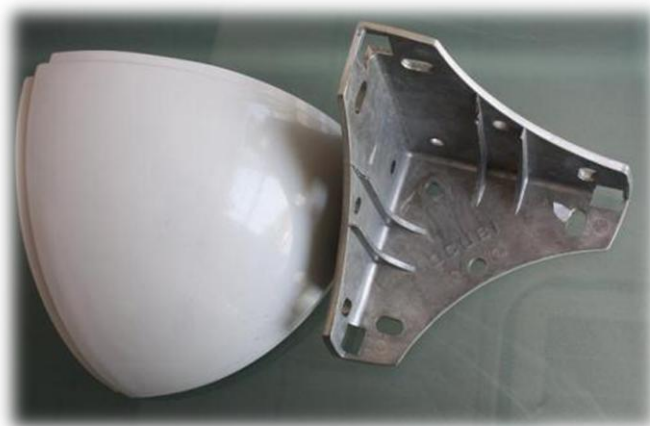
Indelen van de ruimtes / kamers



Aansluitingen in plafond en vloer



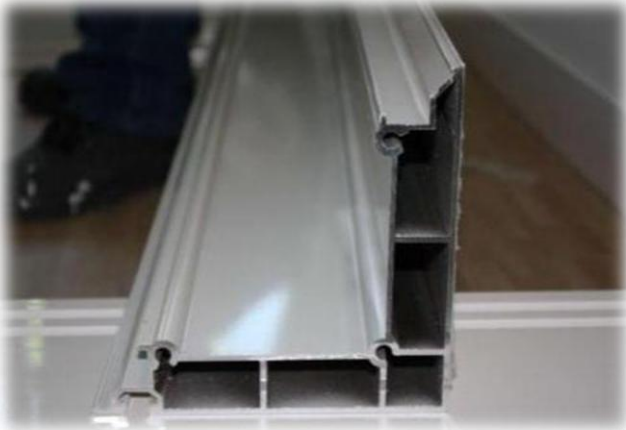
Levering Cubi's op locatie in transportkragen



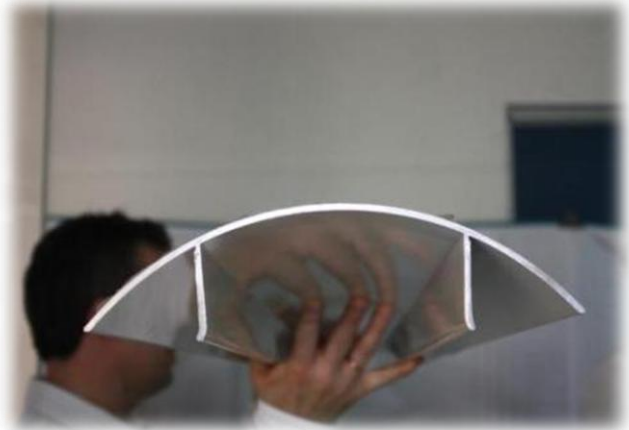
Onderdeel - hoekstuk



Onderdeel - koppelstuk



Onderdeel - balk



Onderdeel - afdekkap



Start van het opbouw bij de rioolaansluiting (middenbalk)



Opbouw van het onderframe





Plaatsen van de (glas)wanden



Elementen plaatsen, installatie aansluiten en de afdekkappen monteren



8 uur later zijn de Cubi's klaar voor gebruik!